

MEMÒRIA DE LA INTERVENCIÓ ARQUEOLÒGICA A LA PLAÇA DE SANT MIQUEL, 2-2B

(Barcelona, Barcelonès)

CODI 003/15

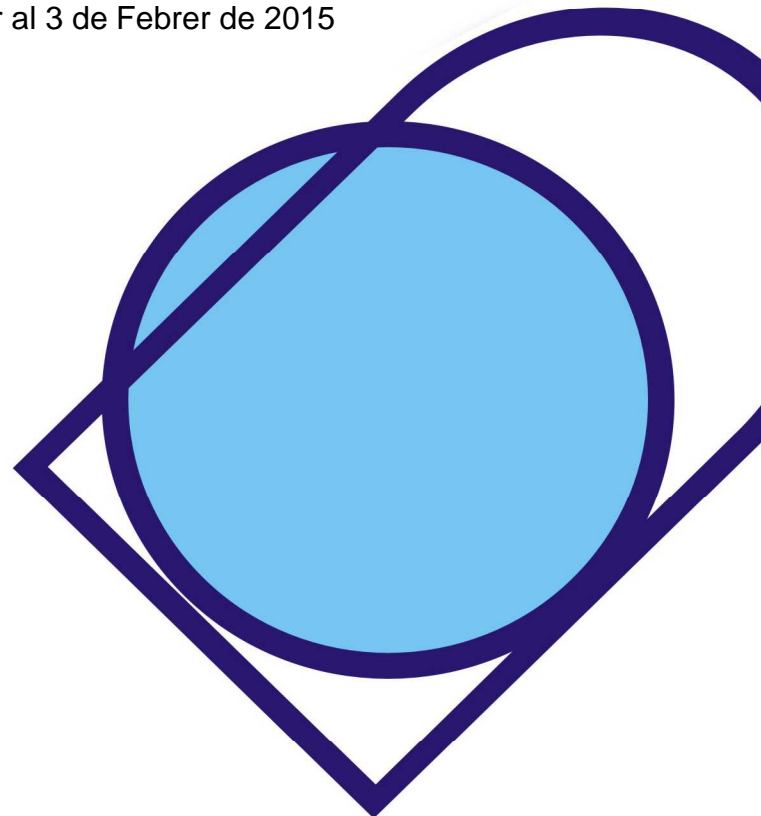
Expedient del Departament de Cultura de la Generalitat de Catalunya:
R/N 470 K121 N-B 2015-1-11830

Dates de la intervenció: 15 de Gener al 3 de Febrer de 2015

Autor:

Daniel Alcubierre Gómez

Data de lliurament: Març de 2019



ÍNDEX

1. INTRODUCCIÓ.....	2
2. SITUACIÓ GEOGRÀFICA	3
3. ANTECEDENTS.....	5
4. METODOLOGIA.....	7
5. DESCRIPCIÓ DELS TREBALLS I RESULTATS OBTINGUTS	8
6. CONCLUSIONS	14
PLANIMETRIA	15
INVENTARI FOTOGRÀFIC.....	16
FITXES D'UNITAT ESTRATIGRÀFICA.....	17

1. INTRODUCCIÓ

Aquesta memòria fa referència als treballs arqueològics realitzats a la plaça de Sant Miquel de Barcelona (Barcelonès). Aquesta plaça es situa al districte de Ciutat Vella.

Els treballs es varen efectuar entre els dies 15 de gener i 3 de febrer de 2015, sota la direcció de l'arqueòleg Daniel Alcubierre (CODEX-ARQUEOLOGIA I PATRIMONI), d'acord amb la resolució dictada pel Director General del Patrimoni Cultural de la Generalitat de Catalunya la qual autoritza la intervenció arqueològica: expedient R/N 470 K121 N-B 2015-1-11830

Els treballs han estat finançats per l'empresa B:SM i s'han dut a terme seguint les indicacions i sota la supervisió del Servei d'Arqueologia de l'Ajuntament de Barcelona.

El motiu d'aquesta intervenció va ser la instal·lació de serveis elèctrics per la implantació d'una nova estació de Bicing elèctrica.

El codi d'intervenció donat pel Servei d'Arqueologia de Barcelona ha estat el 003/15.

2. SITUACIÓ GEOGRÀFICA

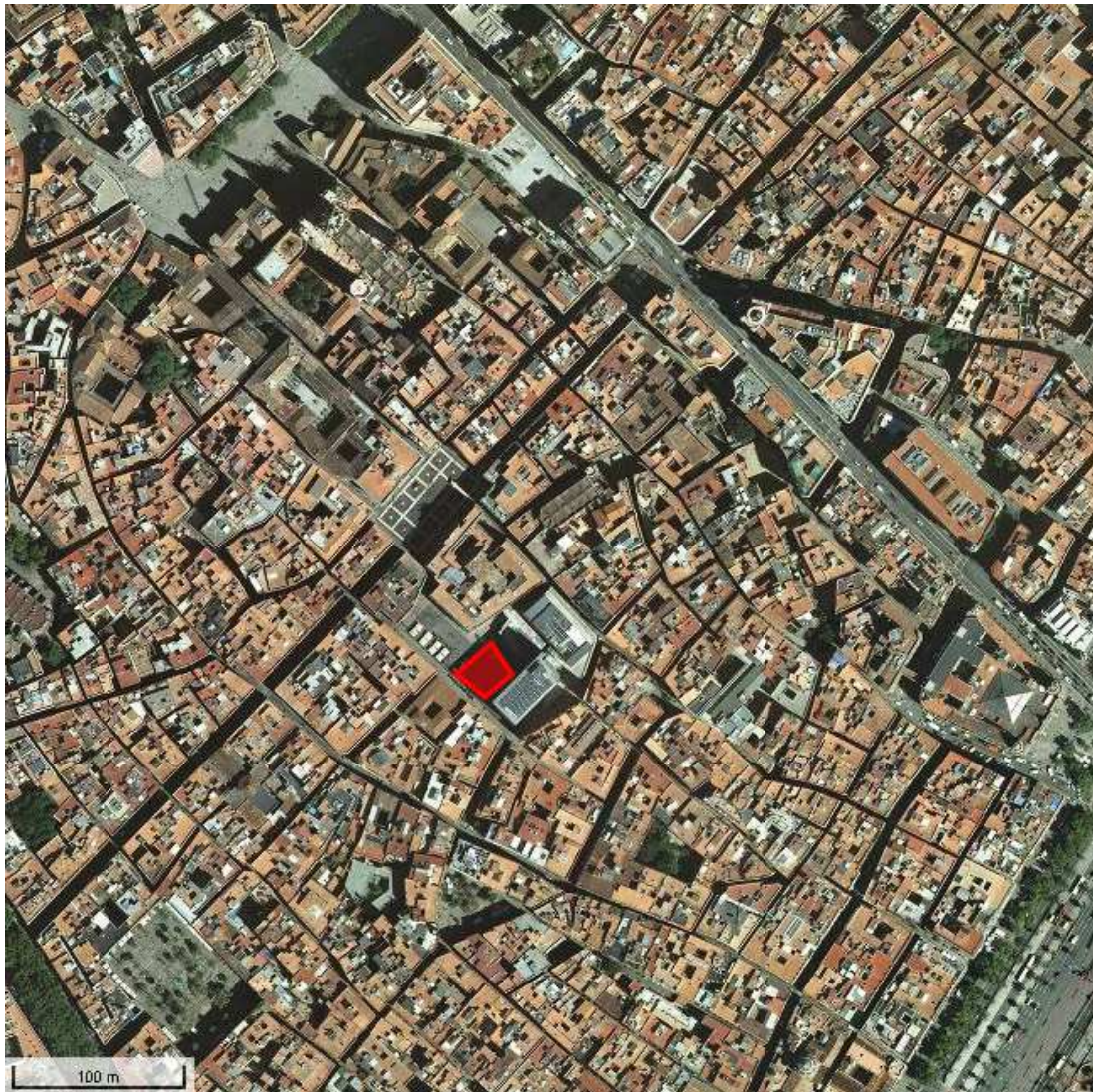
Es tracta d'una zona de Ciutat Vella localitzada a l'interior del nucli primigeni de Barcelona, un indret constituït, a la part superior, per terrenys quaternaris i, a la inferior, a una profunditat de 10 metres, per terrenys pliocènics. L'àmbit d'actuació es troba a una plaça amb una presència d'estructures arqueològiques ben documentada.

Les seves coordenades són E 431222.5, N 4581463.3 (ETRS89 UTM 31N),



Situació de la intervenció, al districte de Ciutat Vella. (Font: ICGC)

Memòria de la intervenció arqueològica a la plaça de Sant Miquel, 2-2B.
Ciutat Vella. (003/15) Barcelona. Gener-Febrer 2015



Fotografia aèria de la zona on es va desenvolupar la intervenció.

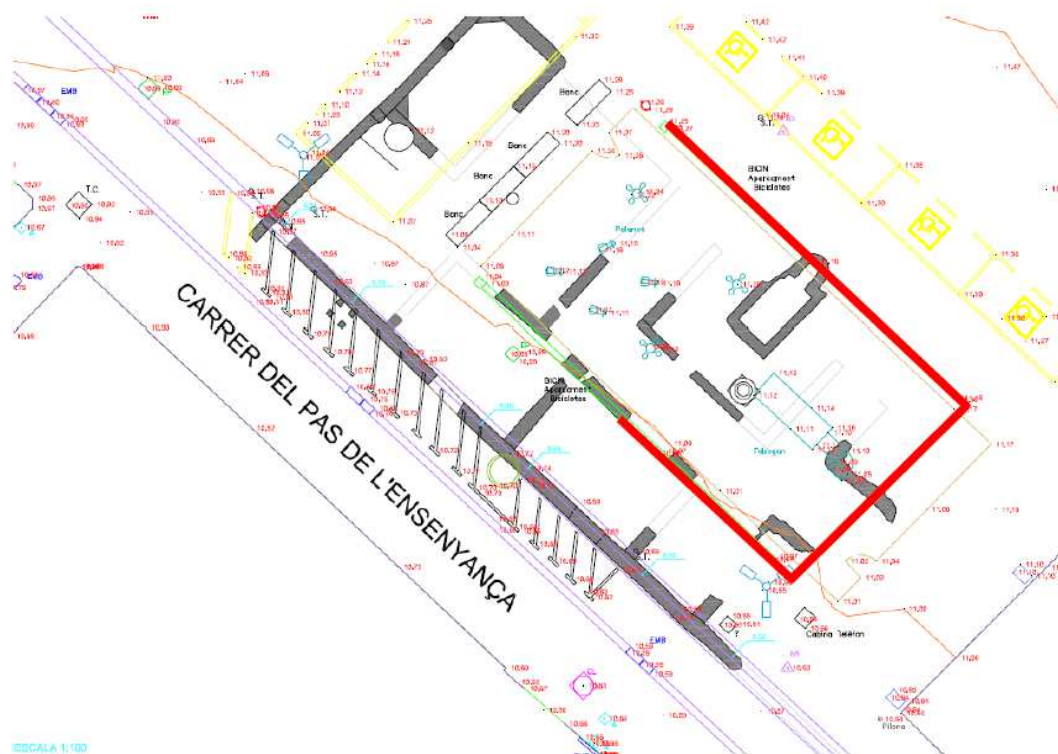
3. ANTECEDENTS

L'interès històric de la zona on es desenvolupa la intervenció es presenta als següents punts, recollits al Projecte d'Intervenció Arqueològica realitzat pel Servei d'Arqueologia de Barcelona.

1. El lloc de la intervenció és a l'interior de la ciutat romana de Barcino.
2. Al Museu d'Arqueologia de Catalunya es conserva, des de 1932, un mosaic romà procedent de l'interior de l'antiga església de Sant Miquel.
3. Al subsòl de la plaça es conserven les restes d'unes termes romanes.
4. A partir del segle X es coneix en aquest sector de la ciutat una necròpolis relacionada amb l'església de Sant Miquel, reconstruïda a partir del segle XII i enderrocada el 1868.
5. A partir d'aquest moment, es construïren diversos edificis d'habitatges que finalment foren enderrocats el 1967.

Aquesta rasa es localitza directament, sobre les restes arqueològiques de les termes romanes de la plaça de Sant Miquel i per tant podria afectar-les.

Memòria de la intervenció arqueològica a la plaça de Sant Miquel, 2-2B.
Ciutat Vella. (003/15) Barcelona. Gener-Febrer 2015



Superposició del traçat previst de la rasa i les estructures arqueològiques conegudes.

4. METODOLOGIA

L'objectiu de la intervenció era realitzar el control arqueològic de l'excavació una rasa per la implantació d'una nova estació de Bicing elèctrica. Donat que aquesta rasa es situava directament sobre les restes arqueològiques de les termes romanes i *domus* de la plaça de Sant Miquel s'havia de garantir que en cap cas s'afectessin les estructures existents.

L'excavació de la rasa es va dur a terme amb mitjans mecànics, amb una màquina excavadora tipus Bobcat aportada per l'empresa constructora. Puntualment es va actuar de manera manual, amb d'operaris de la mateixa empresa. Amb els mitjans mecànics es fer la demolició del paviment existent i el rebaix del recorregut de la rasa, mentre que amb els mitjans manuals es va excavar el pou de connexió amb la xarxa elèctrica existent.

Els estrats i estructures que s'han trobat han estat enregistrats segons el mètode proposat per E.C. Harris. S'ha realitzat també la corresponent documentació fotogràfica i planimètrica.

5. DESCRIPCIÓ DELS TREBALLS I RESULTATS OBTINGUTS

La rasa realitzada es va plantejar en tres trams al voltant del parc infantil situat a la plaça de Sant Miquel, estenent-se l'últim dels trams fins a l'encreuament amb el carrer de la Baixada de Sant Miquel. La fondària que es va assolir va ser de 0,60 metres, amb una amplada de 40cm. Al punt final del recorregut de la rasa es va excavar un pou per realitzar la connexió amb les instal·lacions de subministrament elèctric. Les dimensions d'aquest pou van ser de 1 metre d'ample per 1,5 metres de llarg , amb una fondària de 1,6 metres.



Vista de la zona de la plaça de Sant Miquel on es va desenvolupar la intervenció.

L'excavació de la rasa va permetre documentar una estratigrafia idèntica als tres trams, que descriurem a continuació.

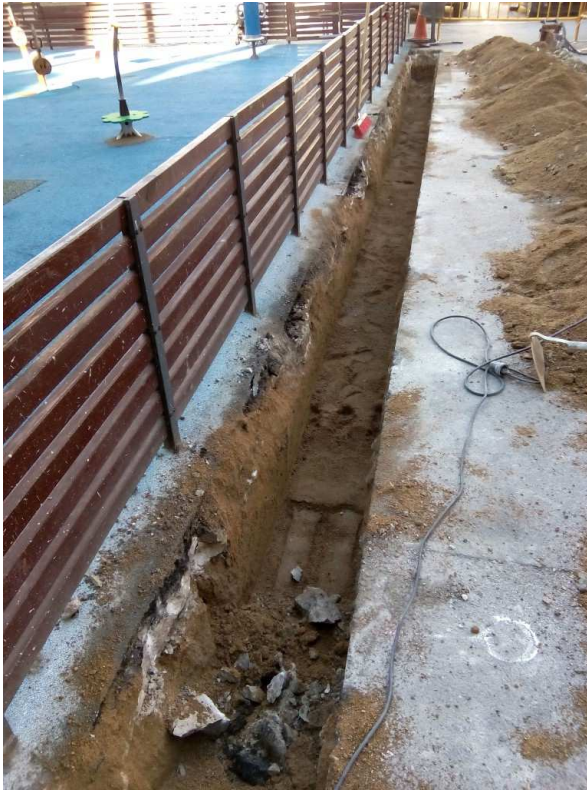
UE 1001: El paviment contemporani de la plaça, consistent en una capa d'asfalt de 10 cm de gruix. Es situa a una cota de 11,30 msnm.

UE 1002: Una anivellació de formigó, disposada com a base de l'asfalt. Aquesta anivellació era molt compacta i no presentava armadura metàl·lica. El seu gruix oscil·lava entre els 15 i 20 cm. Es situa a una cota de 11,20 msnm.

UE 1003: Un rebliment de sorres, molt homogeni. La homogeneïtat de l'estrat i el fet que no aparegués cap material aportat permet interpretar-lo com una anivellació contemporània aportada en la urbanització de la plaça. D'aquest estrat es va documentar una potència de 30-35 cm. Al assolir-se amb aquesta cota la profunditat necessària per la rasa, aquest estrat no es va esgotar i no es va poder documentar cap altre estrat per sota seu. Es situa a una cota de 11 msnm.

Al tram de la rasa situat al costat sud-oest, paral·lel al carrer del Pas de l'Ensenyança, es va poder documentar per sota d'aquest estrat de sorres un conjunt d'instal·lacions de serveis elèctrics contemporanis, protegits amb una estructura de formigó, UE 1005.

Memòria de la intervenció arqueològica a la plaça de Sant Miquel, 2-2B.
Ciutat Vella. (003/15) Barcelona. Gener-Febrer 2015



Vista del tram nord-est de la rasa i detall de l'estratigrafia formada per estructures contemporànies i sorres de rebliment

Memòria de la intervenció arqueològica a la plaça de Sant Miquel, 2-2B.
Ciutat Vella. (003/15) Barcelona. Gener-Febrer 2015



Vista de la cantonada dels trams sud-oest i sud-est.



Vista de l'estructura de formigó que protegia les línies de subministrament elèctric existents al tram de la rasa paral·lel al carrer del Pas de l'Ensenyament.

Al pou excavat al punt final de la rasa es va poder documentar com l'estrat de sorra assolia una fondària de 0,6 metres. Per sota d'aquest es va documentar un nou estrat, UE 1004, format per argila de color marró fosc barrejada amb pedra petita. L'absència de material ceràmic no permet determinar amb precisió el moment de formació d'aquest estrat, però per la seva textura solta i composició heterogènia sembla que es correspondria amb un estrat d'anivellació d'època contemporània, relacionat amb la urbanització de la plaça. Es situava a una cota de 10,70 msnm.

Aquest estrat es veia tallat per la rasa contemporània de serveis elèctrics procedent del carrer de la baixada de Sant Miquel, UE 1006-1007, la fondària de la qual no es va poder determinar.



Vista del pou excavat a l'encreuament amb el carrer de la Baixada de Sant Miquel, on es pot apreciar l'estratigrafia d'anivellació tallada per la rasa de subministrament.

En cap punt de la rasa es van documentar les estructures romanes existents a la plaça, així com cap resta material que indiqués que s'hagués afectat l'estratigrafia arqueològica en aquesta intervenció.

Un cop realitzada l'excavació de la totalitat de la rasa i el pou de connexió es va donar per finalitzada la intervenció.

6. CONCLUSIONS

L'excavació d'una rasa per encabir el cablejat d'una nova estació de Bicing Elèctric a la Plaça de Sant Miquel de Barcelona va requerir d'un control arqueològic per garantir que no s'afectessin les estructures romanes existents al subsòl d'aquest espai.

En aquesta obra, donada la poca fondària requerida per la instal·lació, no es van afectar les estructures existents, documentant-se únicament estratigrafia d'època contemporània, corresponent mol possiblement a la urbanització de la plaça al segle XIX i a obres de reforma del segle XX.

De la mateixa manera al pou excavat per realitzar les connexions elèctriques necessàries per nou servei i que va assolir una cota de 1,7 metres respecte el nivell de circulació actual de la plaça, no es va documentar cap tipus d'estructura o estratigrafia arqueològica.

Malgrat aquests resultats negatius en futures intervencions en aquest mateix espai s'haurà de tenir present la presència de les estructures ja conegudes, donat que en aquesta ocasió no s'han vist afectades únicament per la poca fondària de la rasa realitzada.

Memòria de la intervenció arqueològica a la plaça de Sant Miquel, 2-2B.
Ciutat Vella. (003/15) Barcelona. Gener-Febrer 2015

PLANIMETRIA

- 1.- Plànol de situació de la intervenció. Esc: S/E
- 2.- Detall de la intervenció. Esc: 1:200

INVENTARI FOTOGRÀFIC

Nº FOTO	DESCRIPCIÓ	UE
01	Vista de l'entorn de la intervenció	N/A
02	Inici dels treballs d'excavació	1001
03	Demolició del paviment contemporani	1001
04	Vista del tram nord-est de la rasa	1001, 1002, 1003
05	Detall de l'estratigrafia	1001, 1002, 1003
06	Vista del tram sud-oest de la rasa	1001, 1002, 1003
07	Detall de l'estratigrafia	1001, 1002, 1003
08	Detall del tram sud-oest de la rasa	1001, 1002, 1003, 1005
09	Detall del tram sud-oest de la rasa	1001, 1002, 1003, 1005
10	Detall dels serveis contemporanis a la rasa	1001, 1002, 1003, 1005
11	Vista del tram sud-oest de la rasa	1001, 1002, 1003
12	Detall dels serveis contemporanis a la rasa	1001, 1002, 1003, 1005
13	Vista del pou excavat al punt final de la rasa	1002, 1003, 1004, 1007
14	Vista del pou excavat al punt final de la rasa	1002, 1003, 1004, 1007

Memòria de la intervenció arqueològica a la plaça de Sant Miquel, 2-2B.
Ciutat Vella. (003/15) Barcelona. Gener-Febrer 2015

FITXES D'UNITAT ESTRATIGRÀFICA

Definició UE		Textura	Composició	Sector
Estructura	Compacta	Geològica		1001
	Color		Orgànica	Zona
	Gris		Artificial	Asfalt
Relacions Físiques		Igual a		Foto. Plan.
Cobreix a 1002	Cobert per	Datació		
Farceix a	Farcit per	Criteri datació		
Talla a	Tallat per	Interpretació		
Es recolza en	Se li recolza	Contemporània		
Es lliura	Se li lliura	Pavimentació contemporània de la plaça		
		Observacions		
		Afecció		
		Si <input type="checkbox"/>		
		No <input type="checkbox"/>		
		% <input type="checkbox"/>		
		Tipus		

Definició UE		Textura	Composició	Sector
Estructura	Compacta	Geològica		1002
	Color		Orgànica	Zona
	Gris		Artificial	Formigó
Relacions Físiques		Igual a		Foto. Plan.
Cobreix a 1003	Cobert per 1001	Datació		
Farceix a	Farcit per	Criteri datació		
Talla a	Tallat per	Interpretació		
Es recolza en	Se li recolza	Contemporània		
Es lliura	Se li lliura	Anivellació		
		Observacions		
		Afecció		
		Si <input type="checkbox"/>		
		No <input type="checkbox"/>		
		% <input type="checkbox"/>		
		Tipus		

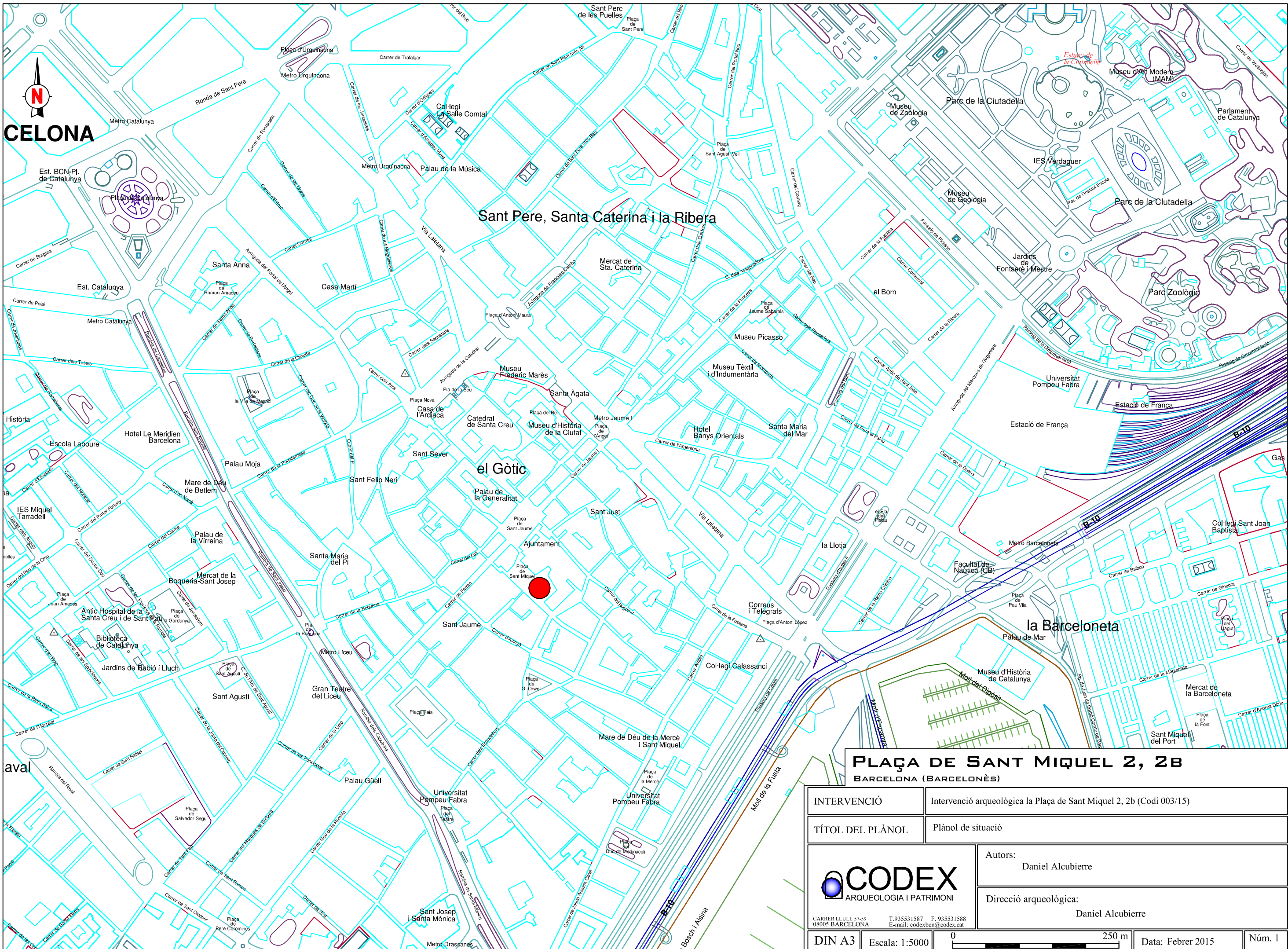
Definició UE		Textura	Composició	Sector
Estrat	Compacta	Geològica	Sorra	1003
	Color		Orgànica	Zona
	Marró		Artificial	
Relacions Físiques		Igual a		Foto. Plan.
Cobreix a 1004, 1005, 1007	Cobert per 1002	Datació		
Farceix a	Farcit per	Criteri datació		
Talla a	Tallat per	Interpretació		
Es recolza en	Se li recolza	Contemporània		
Es lliura	Se li lliura	Anivellació. Preparació de paviment		
		Observacions		
		Afecció		
		Si <input type="checkbox"/>		
		No <input type="checkbox"/>		
		% <input type="checkbox"/>		
		Tipus		

Definició UE		Textura	Composició		Sector
Estrat	Compacta	Geològica	Argila	<input type="checkbox"/>	1004
	Color	Orgànica		Zona	Foto. Plan.
	Marró	Artificial		<input type="checkbox"/>	
Relacions Físiques		Igual a		Datació	
Cobreix a 1005	Cobert per 1003			Contemporània	Criteri datació
Farceix a	Farcit per			Estratigràfic	
Talla a	Tallat per 1006			Interpretació	
Es recolza en	Se li recolza			Anivellació / rebliment contemporània de la plaça	
Es lliura	Se li lliura			Observacions	
				Afecció	
				Si <input type="checkbox"/>	
				No <input type="checkbox"/>	
				Tipus	
				%	

Definició UE		Textura	Composició		Sector
Estructura	Compacta	Geològica		<input type="checkbox"/>	1005
	Color	Orgànica		Zona	Foto. Plan.
	Gris	Artificial	Formigó	<input type="checkbox"/>	
Relacions Físiques		Igual a		Datació	
Cobreix a	Cobert per 1003			Contemporània	Criteri datació
Farceix a	Farcit per				
Talla a	Tallat per			Interpretació	
Es recolza en	Se li recolza			Protecció de serveis elèctrics	
Es lliura	Se li lliura			Observacions	
				Afecció	
				Si <input type="checkbox"/>	
				No <input type="checkbox"/>	
				Tipus	
				%	

Definició UE		Textura	Composició		Sector
Retall		Geològica		<input type="checkbox"/>	1006
	Color	Orgànica		Zona	Foto. Plan.
		Artificial		<input type="checkbox"/>	
Relacions Físiques		Igual a		Datació	
Cobreix a	Cobert per			Contemporània	Criteri datació
Farceix a	Farcit per 1007				
Talla a 1004	Tallat per			Interpretació	
Es recolza en	Se li recolza			Rasa de serveis elèctrics	
Es lliura	Se li lliura			Observacions	
				Afecció	
				Si <input type="checkbox"/>	
				No <input type="checkbox"/>	
				Tipus	
				%	

Definició UE		Textura		Composició		Sector	
Estrat		Solta		Sorra		1007	
		Color		Geològica		Zona	
		Marró					
		Orgànica				Foto. Plan.	
		Artificial					
Relacions				Datació		Criteri datació	
Físiques		Igual a		Contemporània		Estratigràfic	
Cobreix a		Cobert per		Interpretació			
		1003		Rebliment de rasa de serveis contemporània			
Farceix a		Farcit per		Observacions			
1006							
Talla a		Tallat per					
Es recolza en		Se li recolza					
Es lliura		Se li lliura					
				Afecció		Tipus	
				Si <input type="checkbox"/>			
				No <input type="checkbox"/>		%	



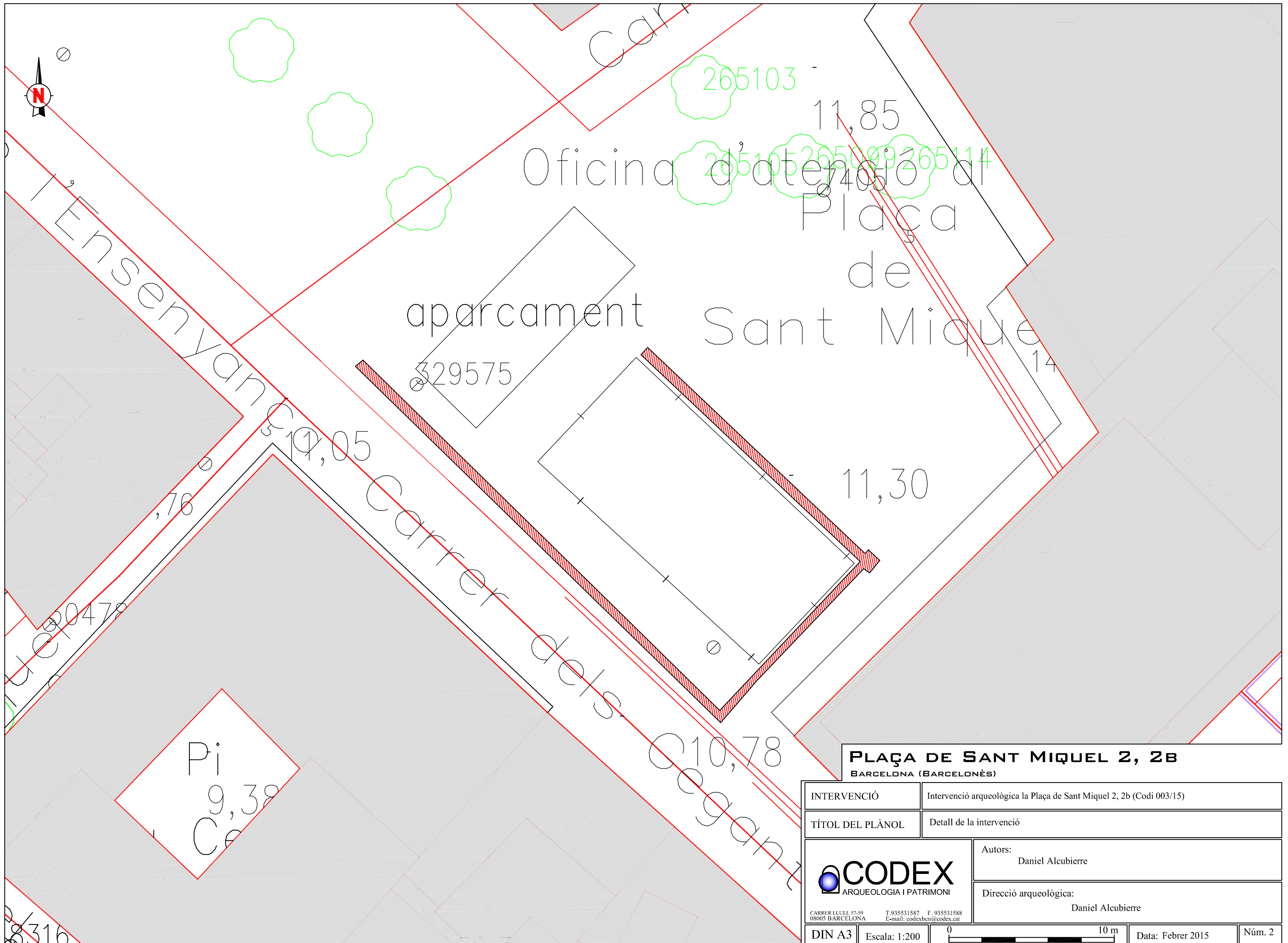
Sant Pere, Santa Caterina i la Ribera

el Gòtic


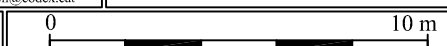
la Barceloneta

PLAÇA DE SANT MIQUEL 2, 2B
BARCELONA (BARCELONÈS)

INTERVENCIÓ	Intervenció arqueològica la Plaça de Sant Miquel 2, 2b (Codi 003/15)			
TÍTOL DEL PLÀNOL	Plànol de situació			
<p>CARRER LLULL 57-59 08005 BARCELONA</p> <p>T. 935531587 F. 935531588 E-mail: codexbcn@codex.cat</p>	Autors: Daniel Alcubierre			
	Direcció arqueològica: Daniel Alcubierre			
DIN A3	Escala: 1:5000	0 250 m	Data: Febrer 2015	Núm. 1



PLAÇA DE SANT MIQUEL 2, 2B
 BARCELONA (BARCELONÈS)

INTERVENCIÓ	Intervenció arqueològica la Plaça de Sant Miquel 2, 2b (Codi 003/15)		
TÍTOL DEL PLÀNOL	Detall de la intervenció		
 <small>CARRER LLULL 57-59 08005 BARCELONA T. 935531587 F. 935531588 E-mail: codexbcn@codex.cat</small>	Autors: Daniel Alcubierre		
	Direcció arqueològica: Daniel Alcubierre		
DIN A3	Escala: 1:200		Data: Febrer 2015
			Núm. 2